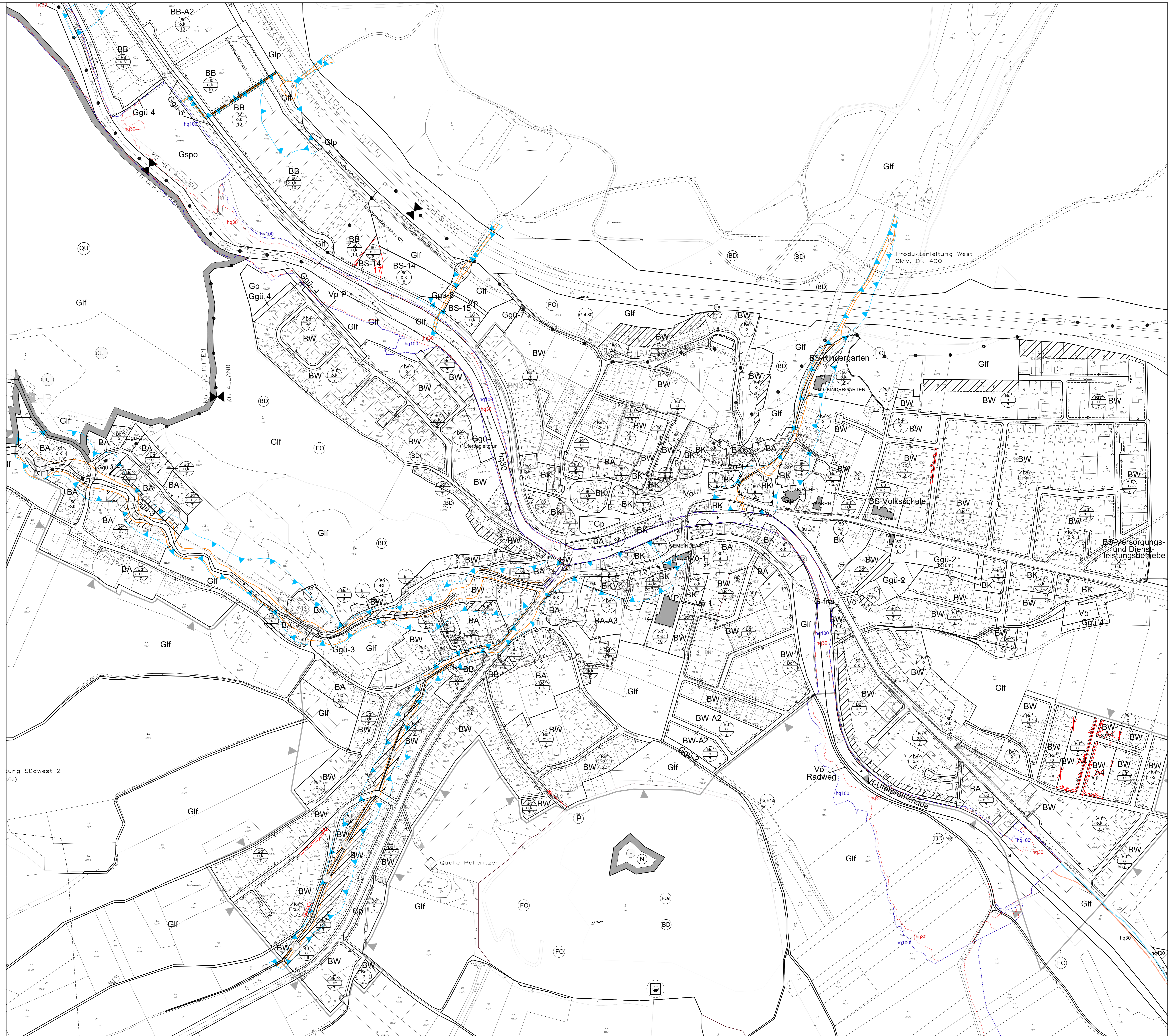
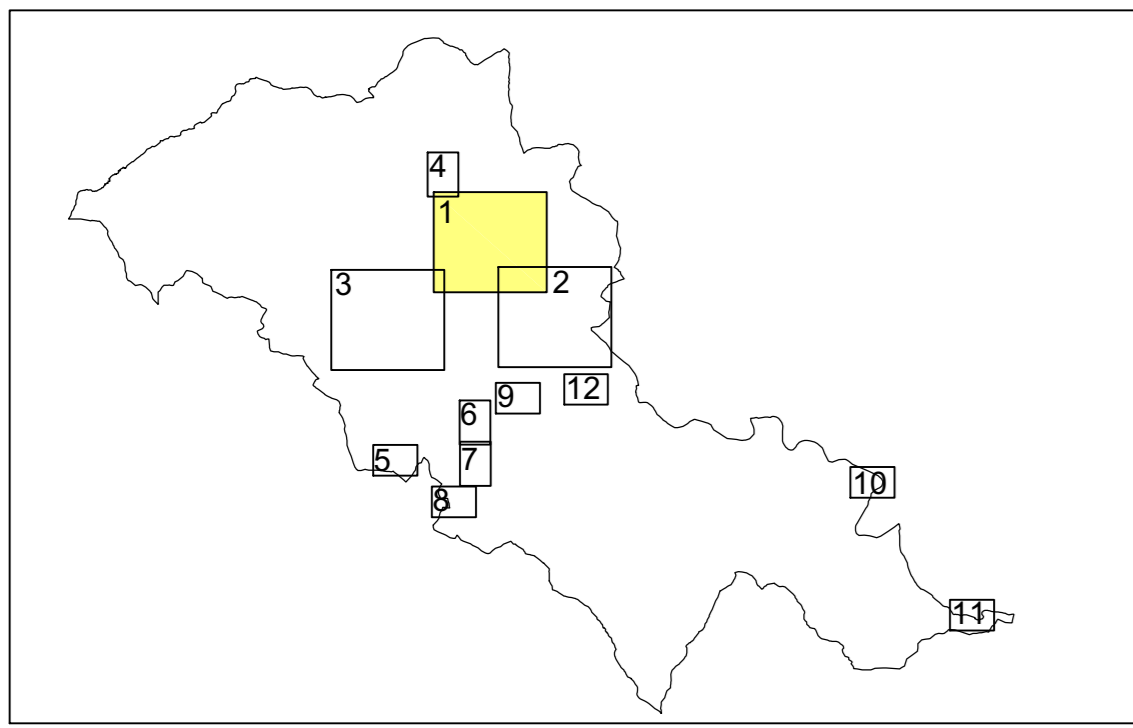


# BEBAUUNGSPLAN MARKTGEMEINDE ALLAND

BLATT 1 (KG Alland) - M 1:2000

4. Änderung gem. § 34 NÖ ROG

Blattschnittübersicht:



ÖFFENTLICHE AUFLAGE (§ 33 (1) NÖ ROG 2014)	BESCHLUSSES DES GEMEINDERATES (§ 33(3) NÖ ROG 2014)
KUNDMACHUNG VOM	TOP: 3
AUFLAGE VON 24.04.2023 BIS 05.06.2023	DATUM: 27.06.2023

GEPRÜFT DURCH DIE NÖ LANDESREGIERUNG	KUNDMACHUNG (§ 33 NÖ ROG 2014)
DATUM:	DATUM:

LEGENDE: SIEHE EIGENES PLANBLATT

Planverfasser:



DIPL. ING. THOMAS HACKL  
INGENIEURBÜRO (Beratende Ingenieure) RAUMPLANUNG  
2551 ENZESFELD-LINDABRUNN TEL: 0650/730 85 35  
office@ortsplanung.at http://www.ortsplanung.at

Planzahl Pz.: 7618-07/22  
Enzesfeld, Juni 2023

SIEGEL

MASSSTAB M 1:2000

